

iCPlate II - прибор для измерения офсетных форм

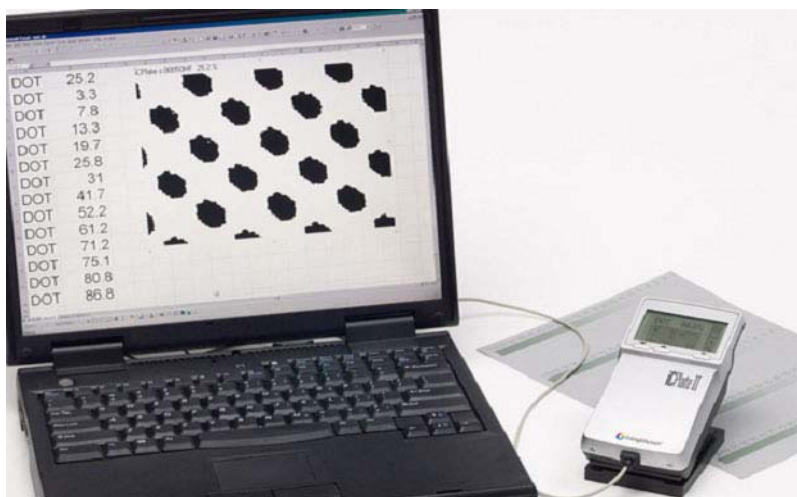
gretagmacbeth
YOUR COLOR. PRECISELY.

Приборы **iCPlate II** фирмы **GretagMacbeth** позволяют контролировать качество офсетных форм, произведенных аналоговым (традиционным) способом или цифровым (СТР). Для этого в приборе используется видеокамера высокого разрешения, дисплей, позволяющий быстро не только увидеть измеренные параметры, но и оценить форму растровых элементов. Высокое разрешение дисплея (648x488) позволяет осуществлять максимально точный визуальный контроль формы растровой точки.

Предлагаемые системы **iCPlate II Advanced** и **iCPlate II Basic** совместно с программным обеспечением **Plate Quality** решают одну из самых трудных задач офсетного производства – быстрый и точный контроль качества печатных форм для систем компьютер-форма (СТР). Такой подход позволяет диагностировать состояние СТР процесса, быстро диагностировать отклонение от норм и своевременно принимать меры к их устранению. Результатом внедрения прибора **iCPlate II** в технологический процесс является уменьшение времени на рабочий цикл и сокращение отходов.

iCPlate II Advanced

iCPlate II Advanced измеряет все типы пластин (позитивные и негативные), как традиционные, так и пластины, используемые в СТР системах. Прибор поддерживает измерения широкого диапазона линиатур для регулярных растров (AM screening) и может определять геометрические размеры, что особенно актуально для оценки качества стохастических растров (FM screening). Для обеспечения максимально высокого контраста



между печатными и пробельными элементами формы, прибор оснащен красным (R), зеленым (G) и синим (B) источниками света. В состав функции прибора входят следующие:

- **относительная площадь растровых элементов** (Dot Area);
- **геометрический размер** (Dot Size);
- **линиатура растра** (Screen ruling);
- **угол направления растра** (Screen angle);
- **показатель покрываемости** (Visual coverage).

Кроме того, можно формировать компенсационную характеристику для растрового процессора (RIP).

С помощью данного прибора можно производить измерения фотоформ и оттисков. С прибором поставляется программное обеспечение **TabWizard II**, которое позволяет импортировать измеренные данные и изображения растровых точек в приложения Windows. Прибор комплектуется калибровочным эталоном **iCPlate Target**, который позволяет производить тестирование устройства и осуществлять калибровку. В соответствии с требованиями ISO 9000, прилагаемое к эталону программное обеспечение позволяет хранить данные о калибровке прибора и по необходимости распечатывать протокол.

iCPlate II - прибор для измерения офсетных форм

gretagmacbeth
YOUR COLOR. PRECISELY.

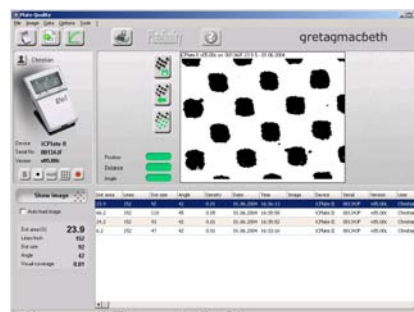
iCPlate II Basic

Данная модификация прибора **iCPlate II** позволяет измерять офсетные пластины (без возможности измерения фотоформ и оттисков) с использованием красного источника света (R), что фактически приемлемо для 95% существующих на рынке офсетных пластин, и только регулярные растры (AM), которые занимают 85-90% рынка. С помощью **iCPlate II Basic** можно определять относительную площадь растровых элементов (Dot Area) и наблюдать форму растровых элементов на дисплее. К **iCPlate Basic II** также прилагается программное обеспечение **TabWizard II** и калибровочный эталон **iCPlate Target II**.

Прибор **iCPlate II Basic** может быть доукомплектован до функционального состава прибора **iCPlate II Advanced** с помощью специального кода.

Plate Quality Software

Программное обеспечение **Plate Quality Software** позволяет документировать измеренные показатели, что в значительной степени облегчает усилия по оптимизации процесса изготовления форм, в состав функций программы также входит работа с базами данных, куда можно заносить имена клиентов, контрольные значения измеренных форм, сохранять измерения с идентификатором заказа.



Фирма **GretagMacbeth** предлагает следующую комплектацию приборов **iCPlate II**:

- 1) **iCPlate II Advanced**
- 2) **iCPlate II Advanced** и **Plate Quality Software**
- 3) **iCPlate II Basic**
- 4) **iCPlate II Basic** и **Plate Quality Software**

Основные технические характеристики прибора iCPlate II :

Размер измеряемого образца - 1.3x1 мм

Камера - 648x488 пиксел

Диапазон измеряемых линиатур - 65-380 lpi (26-147) лин/см

Диапазон измерения растровых элементов - 10-50 мкм

Повторяемость $\pm 0,5\%$

Время измерения - 3.4 сек

Разрешение при измерении размера растровой точки - 1 мкм

Разрешение при измерении угла растра - 3 градуса

Интерфейс - последовательный, скорость передачи данных 115 200

Количество измерений для одного комплекта батарей - 30 000

Размеры прибора 4.3x7.3x14.5 см

Масса 400 г